



FIT-jelentés :: 2014

Intézményi jelentés

6. évfolyam

Lackner Kristóf Általános Iskola

9400 Sopron, Révai Miklós utca 2.

OM azonosító: 030510



EMBERI ERŐFORRÁSOK
MINISZTERIUMA

● **KTATÁSI HIVATAL**



Létszám adatok

A telephelyek kódtáblázata

A	001 - Lackner Kristóf Általános Iskola (általános iskola) (9400 Sopron, Révai Miklós utca 2.)
---	--

Az intézmény létszámadatai a 6. évfolyamon

A telephely kódja	Képzési típus	Tanulók száma						
		Összesen	SNI tanulók	Mentesült tanulók	BTMN tanulók	HHH tanulók	Jelentésre jogosult tanulók	A jelentésben szereplők
A	Általános iskola	53	2	0	5	3	51	46
Összesen		53	2	0	5	3	51	46

A Tanulói háttérkérdőívre és a családháttér-indexre vonatkozó létszám adatok

A telephely kódja	Képzési típus	Tanulók száma			A telephelynek van-e CSH-indexe?
		Jelentésre jogosultak	Tanulói kérdőívet kitöltötte	Van CSH-indexe	
A	Általános iskola	51	44	41	Van
Összesen		51	44	41	

Az intézmény jelentésre jogosult tanulóinak előző év végi matematikajegye

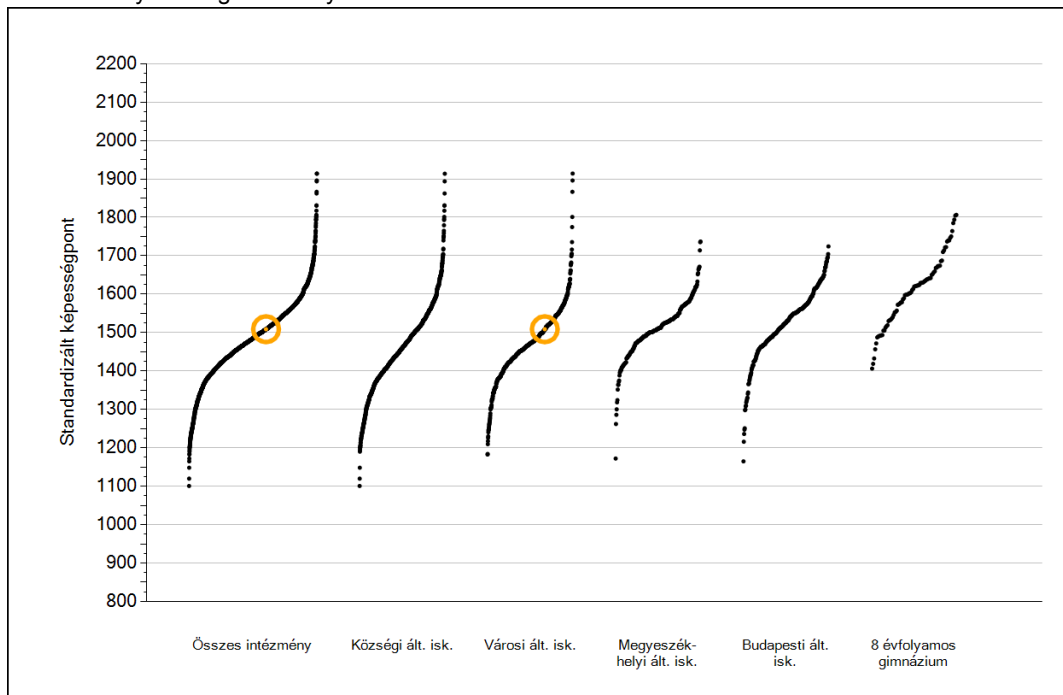
A telephely kódja	Képzés típus	Szerepel-e a jelentésben?	Előző év végi matematikajegy					Összesen	
			-	1	2	3	4		5
A	Általános iskola	Jelentésben szereplők	0	0	9	10	12	15	46
		Jelentésben nem szereplők	0	0	1	3	1	0	5
Összesen		Jelentésben szereplők	0	0	9	10	12	15	46
		Jelentésben nem szereplők	0	0	1	3	1	0	5



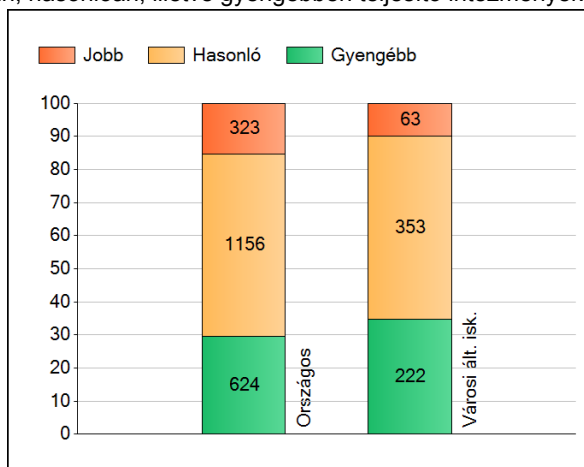
Matematika

1a Átlageredmények

Az intézmények átlageredményeinek összehasonlítása



A szignifikánsan jobban, hasonlóan, illetve gyengébben teljesítő intézmények száma és aránya (%)



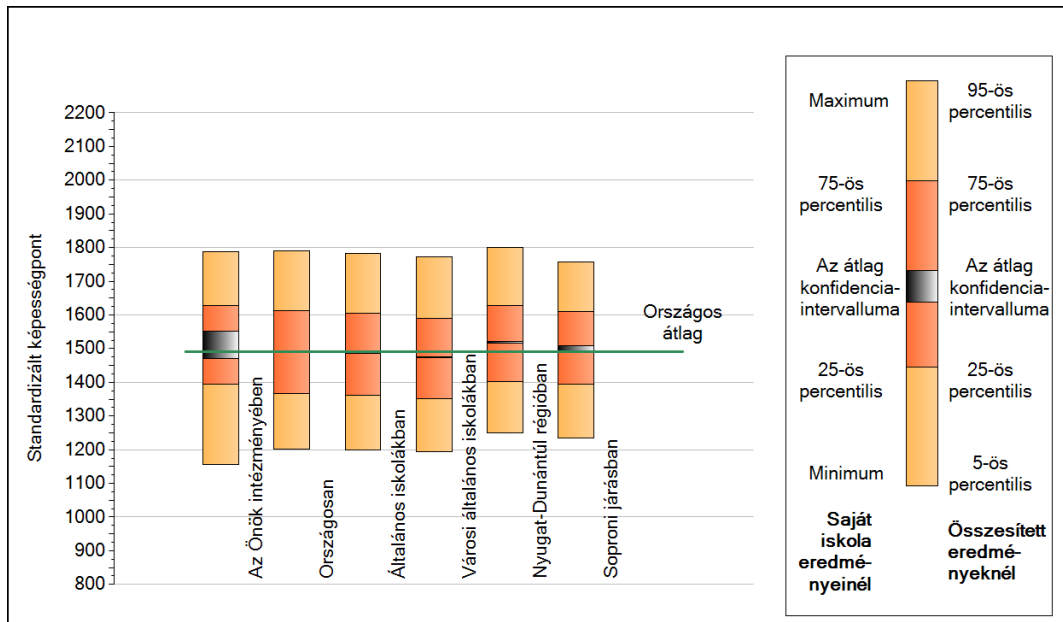
A tanulók átlageredménye és az átlag megbízhatósági tartománya (konfidencia-intervalluma)

Az Önök intézményében	1509 (1469;1551)
Országosan	1491 (1490;1492)
Általános iskolákban	1486 (1485;1487)
Községi általános iskolákban	1456 (1454;1458)
Városi általános iskolákban	1473 (1472;1475)
Megyeszékhelyi általános iskolákban	1518 (1516;1520)
Budapesti általános iskolákban	1535 (1532;1538)
8 évfolyamos gimnáziumokban	1624 (1619;1628)

1b

A képességeloszlás néhány jellemzője

A tanulók képességeloszlása az Önök intézményében és azokban a részpopulációkban, amelyekbe Önök is tartoznak



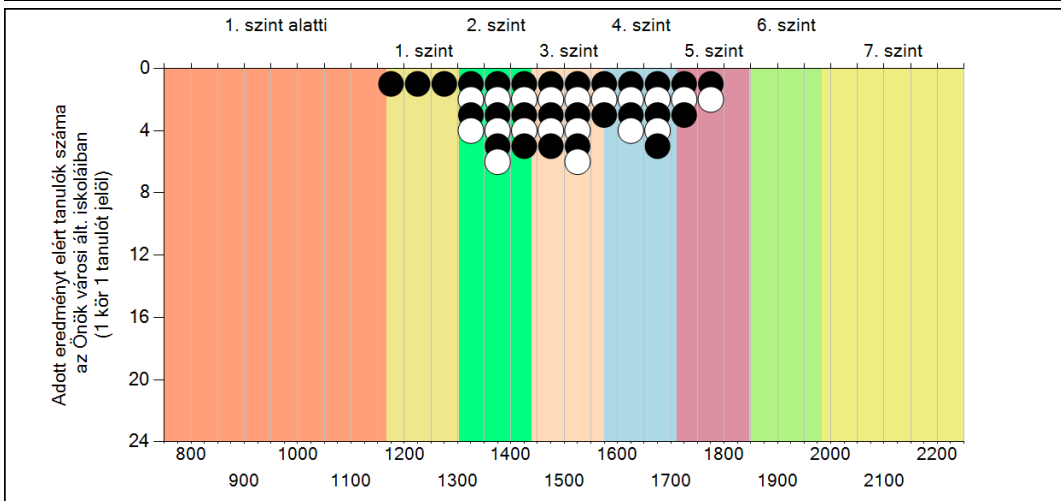
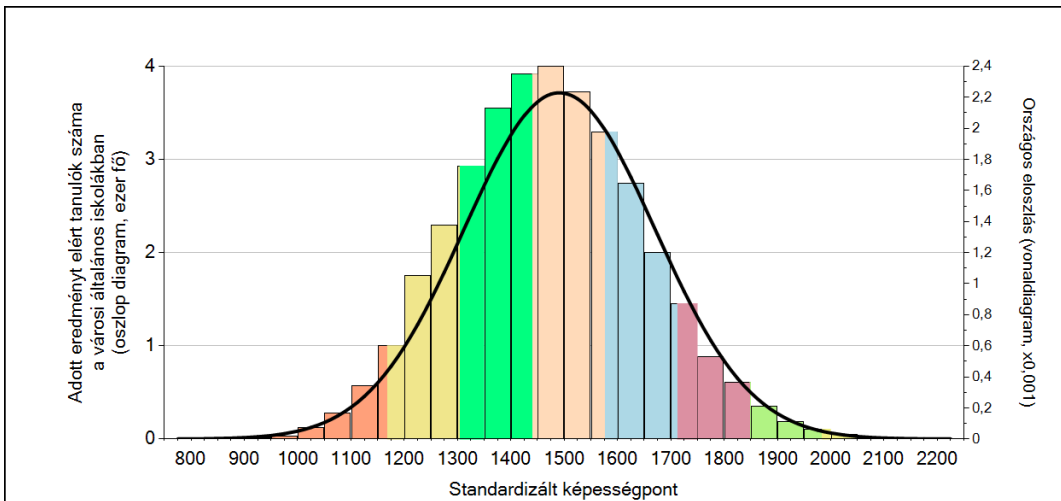
A tanulók képességeloszlása az egyes részpopulációkban

	Min. / 5-ös perc.	25-ös perc.	Átlag	(konf. int.)	75-ös perc.	Max. / 95-ös perc.
Az Önök intézményében	1155	1395	1509	(1469;1551)	1628	1789
Országosan	1203	1367	1491	(1490;1492)	1612	1790
Általános iskolákban	1200	1362	1486	(1485;1487)	1605	1783
Városi általános iskolákban	1193	1351	1473	(1472;1475)	1591	1772
Nyugat-Dunántúl régióban	1251	1403	1519	(1516;1522)	1629	1801
Soproni járásban	1234	1394	1498	(1488;1508)	1611	1758

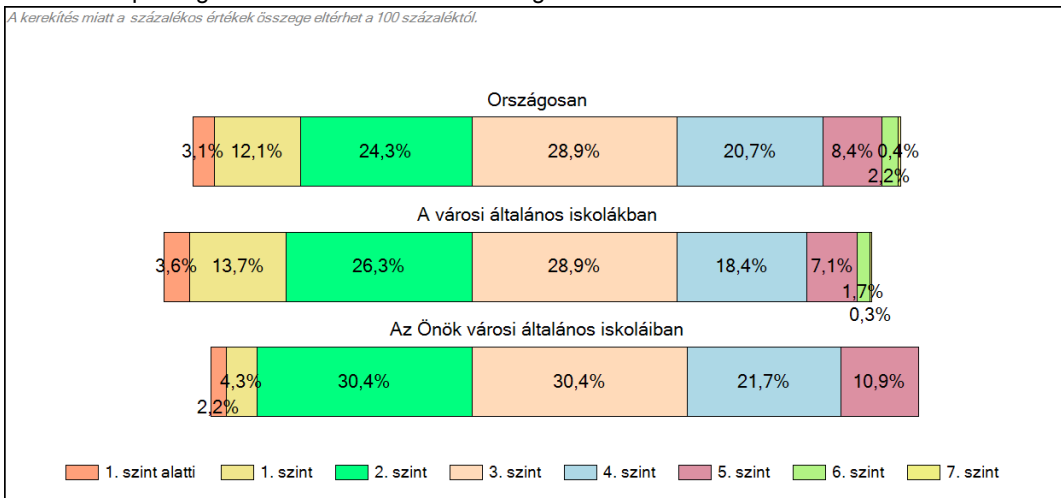
1c

Képességeloszlás

Az országos eloszlás, valamint a tanulók eredményei a városi általános iskolákban és az Önök városi általános iskoláiban



A tanulók képességszintek szerinti százalékos megoszlása



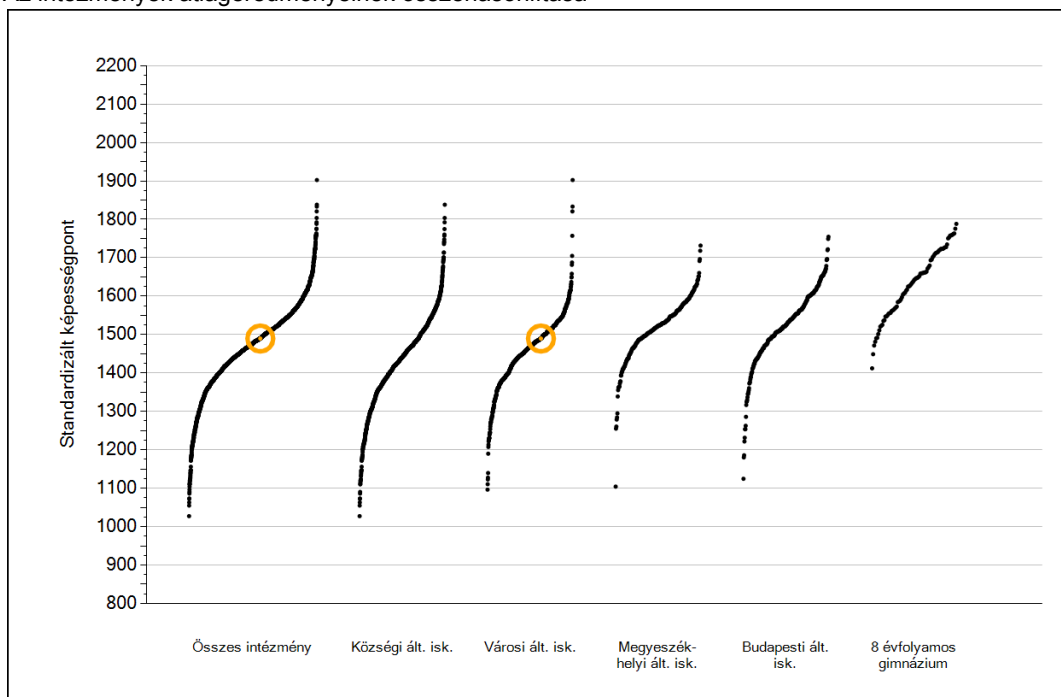


Szövegértés

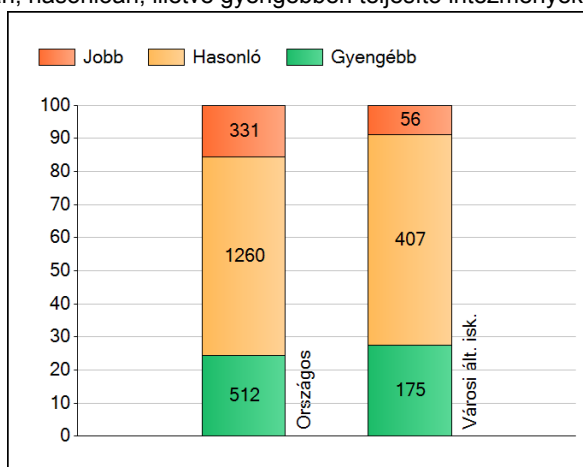
1a

Átlageredmények

Az intézmények átlageredményeinek összehasonlítása



A szignifikánsan jobban, hasonlóan, illetve gyengébben teljesítő intézmények száma és aránya (%)



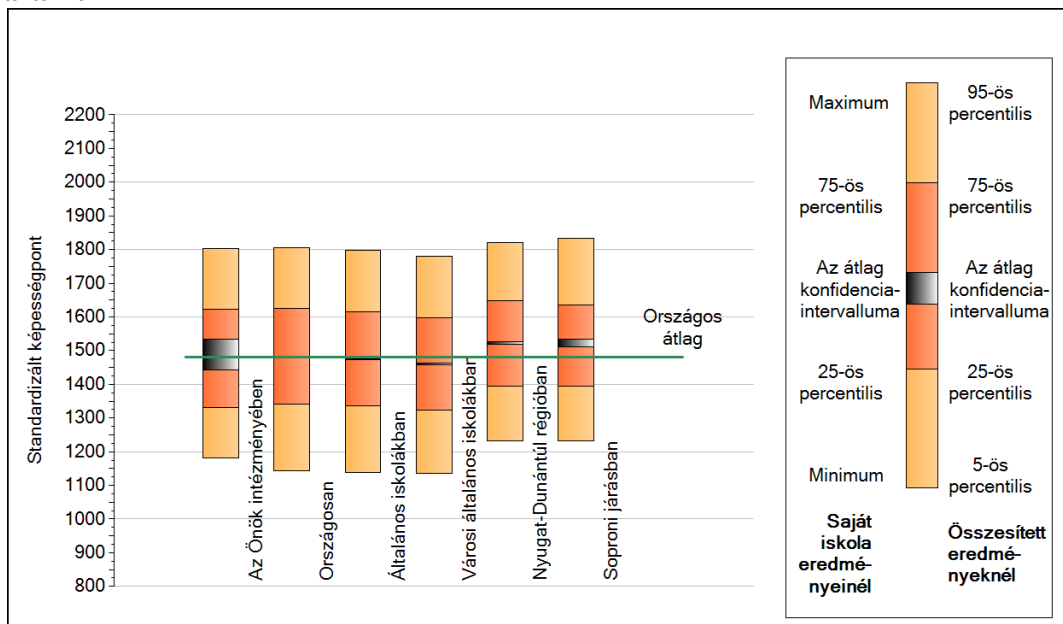
A tanulók átlageredménye és az átlag megbízhatósági tartománya (konfidencia-intervalluma)

Az Önök intézményében	1490 (1442;1535)
Országosan	1481 (1480;1482)
Általános iskolákban	1474 (1473;1475)
Községi általános iskolákban	1430 (1427;1432)
Városi általános iskolákban	1460 (1458;1462)
Megyeszékhelyi általános iskolákban	1522 (1520;1525)
Budapesti általános iskolákban	1537 (1534;1541)
8 évfolyamos gimnáziumokban	1649 (1644;1654)

Szövegeztés

1b A képességeloszlás néhány jellemzője

A tanulók képességeloszlása az Önök intézményében és azokban a részpopulációkban, amelyekbe Önök is tartoznak



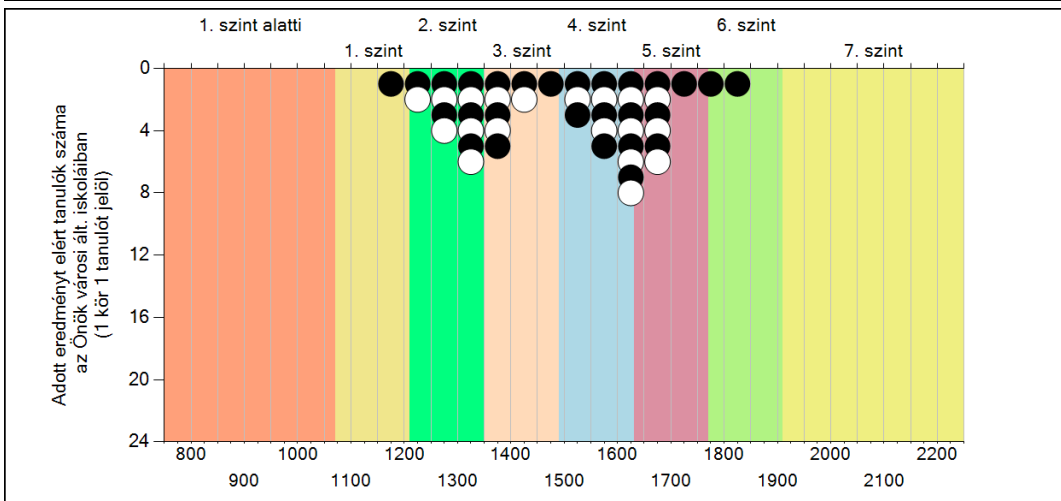
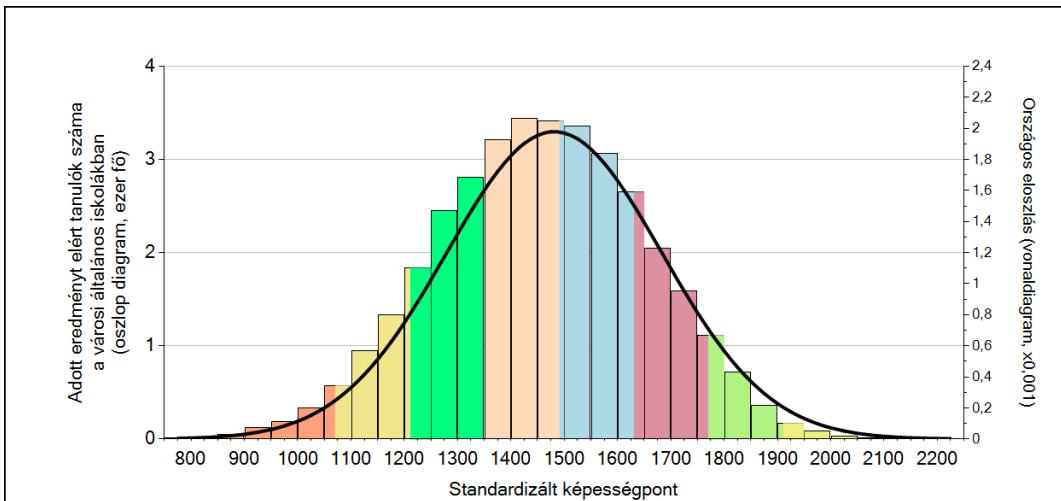
A tanulók képességeloszlása az egyes részpopulációkban

	Min. / 5-ös perc.	25-ös perc.	Átlag	(konf. int.)	75-ös perc.	Max. / 95-ös perc.
Az Önök intézményében	1182	1332	1490	(1442;1535)	1624	1802
Országosan	1143	1342	1481	(1480;1482)	1624	1805
Általános iskolákban	1139	1336	1474	(1473;1475)	1616	1797
Városi általános iskolákban	1135	1324	1460	(1458;1462)	1598	1779
Nyugat-Dunántúl régióban	1232	1395	1522	(1519;1526)	1647	1820
Soproni járásban	1232	1394	1521	(1511;1534)	1635	1832

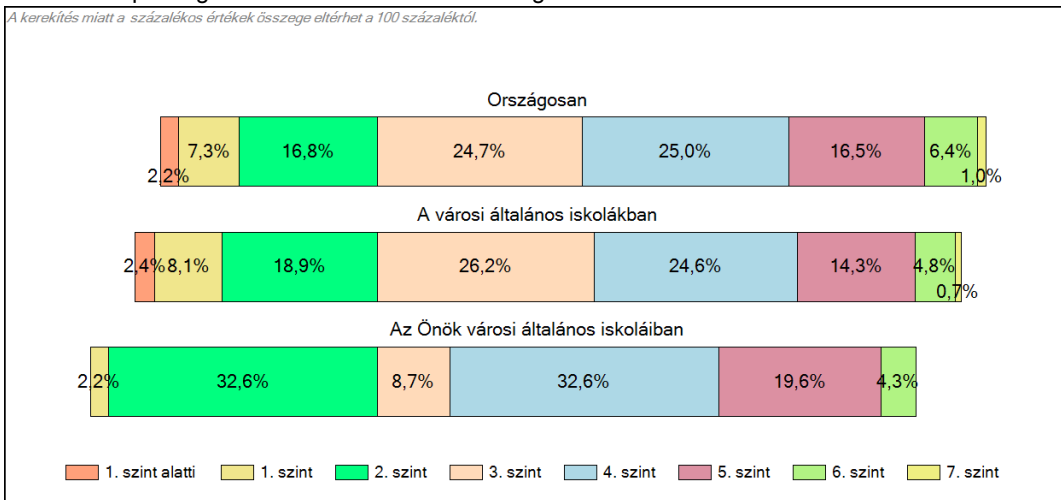
1c

Képességeloszlás

Az országos eloszlás, valamint a tanulók eredményei a városi általános iskolákban és az Önök városi általános iskoláiban



A tanulók képességszintek szerinti százalékos megoszlása



Szövegértés