



FIT-jelentés :: 2016

Intézményi jelentés

8. évfolyam

Lackner Kristóf Általános Iskola

9400 Sopron, Révai Miklós utca 2.

OM azonosító: 030510



EMBERI ERŐFORRÁSOK
MINISZTERIUMA

● KTATÁSI HIVATAL



Létszám adatok

A telephely kód táblázata

| | |
|---|--|
| A | 001 - Lackner Kristóf Általános Iskola (általános iskola) (9400 Sopron, Révai Miklós utca 2.) |
|---|--|

Az intézmény létszámadatai a 8. évfolyamon

| A telephely kódja | Képzési típus | Tanulók száma | | | | | | |
|-------------------|------------------|---------------|-------------|-------------------|--------------|-------------|-----------------------------|-------------------------|
| | | Összesen | SNI tanulók | Mentesült tanulók | BTMN tanulók | HHH tanulók | Jelentésre jogosult tanulók | A jelentésben szereplők |
| A | Általános iskola | 51 | 3 | 0 | 4 | 1 | 48 | 45 |
| Összesen | | 51 | 3 | 0 | 4 | 1 | 48 | 45 |

A korábbi mérésekben eredménnyel rendelkezőkre vonatkozó létszám adatok

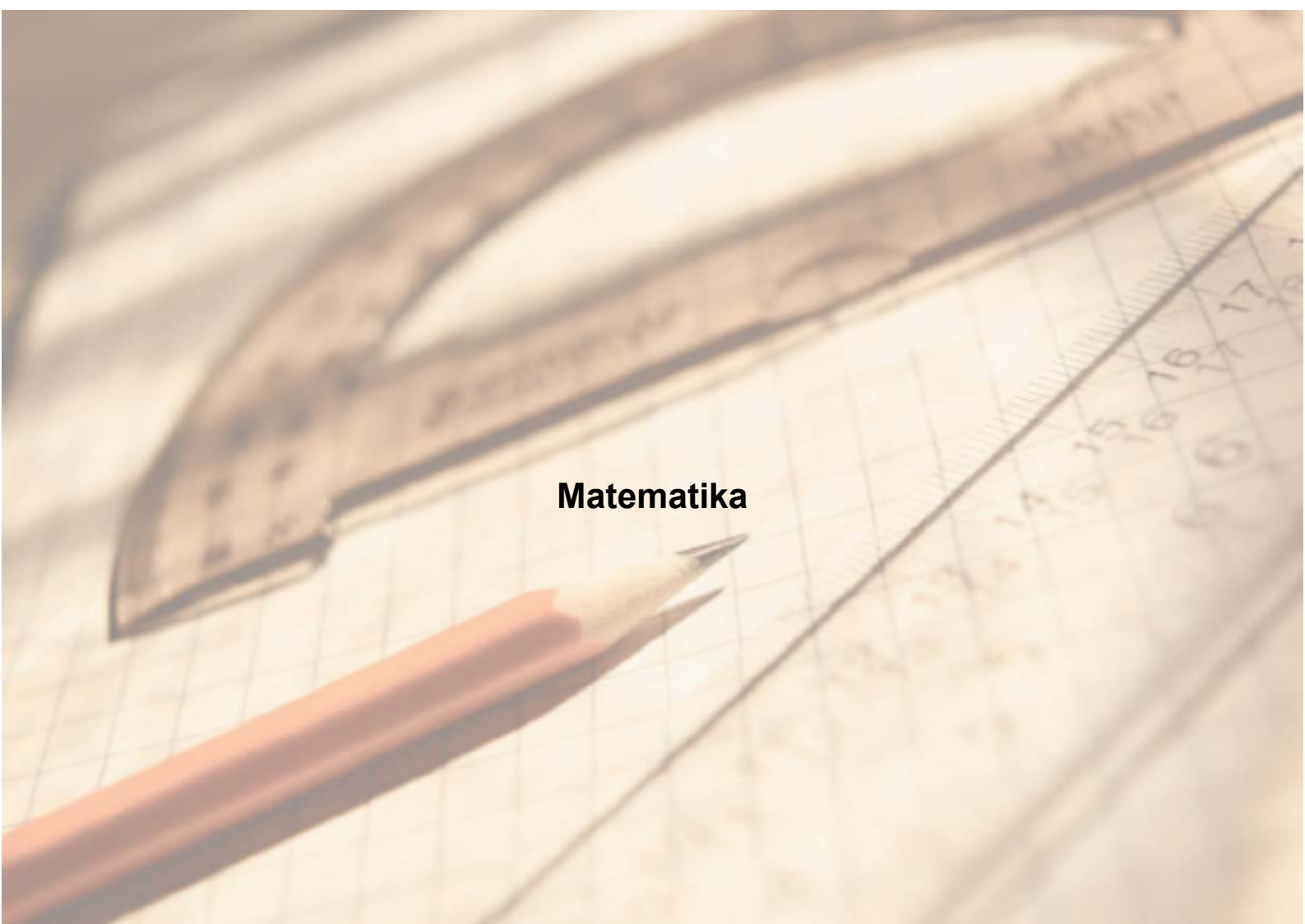
| A telephely kódja | Képzési típus | Tanulók száma | | A telephelynek van-e az előzetes eredmény alapján becsült várható eredménye? |
|-------------------|------------------|---|---|--|
| | | Ebben a jelentésben szereplők (előző táblázat utolsó oszlopa) | Ebből a 2014-es mérésben eredménnyel rendelkeznek | |
| A | Általános iskola | 45 | 43 | Van |
| Összesen | | 45 | 43 | |

A Tanulói háttérkérdőívre és a családháttér-indexre vonatkozó létszám adatok

| A telephely kódja | Képzési típus | Tanulók száma | | | A telephelynek van-e CSH-indexe? |
|-------------------|------------------|-----------------------|------------------------------|----------------|----------------------------------|
| | | Jelentésre jogosultak | Tanulói kérdőívet kitöltötte | Van CSH-indexe | |
| A | Általános iskola | 48 | 42 | 36 | Van |
| Összesen | | 48 | 42 | 36 | |

Az intézmény jelentésre jogosult tanulóinak előző év végi matematikajegye

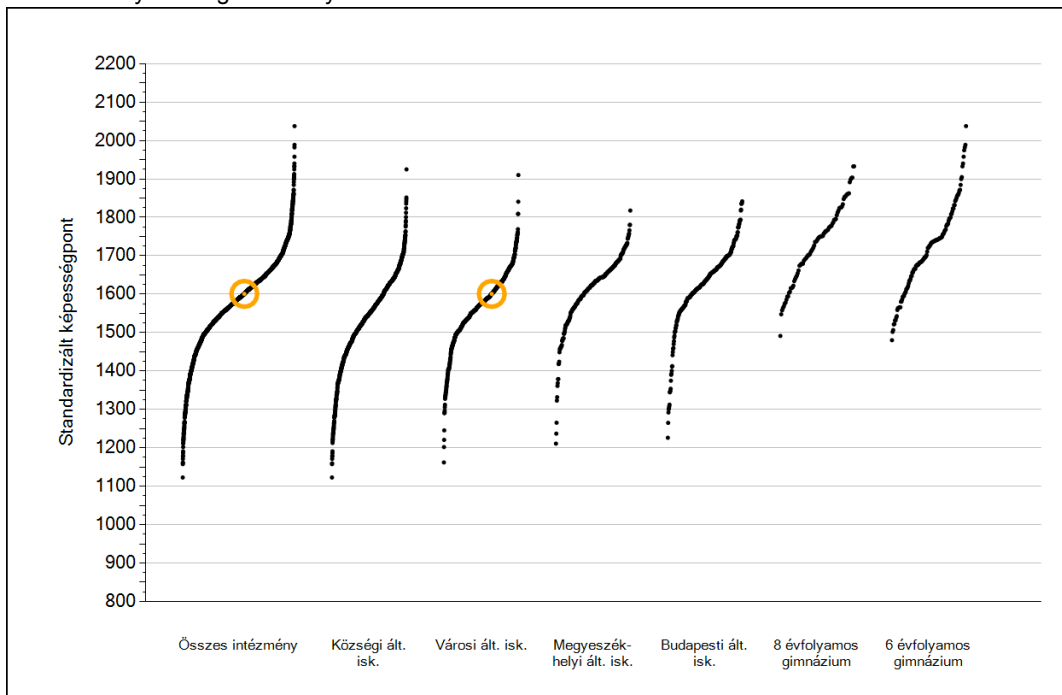
| A telephely kódja | Képzési típus | Szerepel-e a jelentésben? | Előző év végi matematikajegy | | | | | Összesen | |
|-------------------|------------------|----------------------------------|------------------------------|----------|-----------|-----------|-----------|-----------|-----------|
| | | | - | 1 | 2 | 3 | 4 | | 5 |
| A | Általános iskola | Jelentésben szereplők | 0 | 0 | 12 | 10 | 13 | 10 | 45 |
| | | Jelentésben nem szereplők | 0 | 0 | 2 | 1 | 0 | 0 | 3 |
| Összesen | | Jelentésben szereplők | 0 | 0 | 12 | 10 | 13 | 10 | 45 |
| | | Jelentésben nem szereplők | 0 | 0 | 2 | 1 | 0 | 0 | 3 |



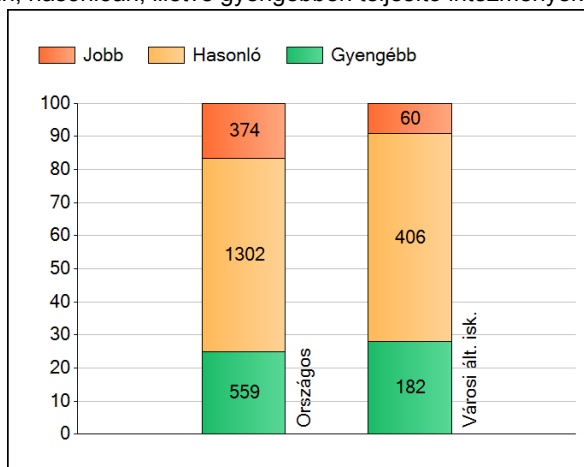
Matematika

1a Átlageredmények

Az intézmények átlageredményeinek összehasonlítása



A szignifikánsan jobban, hasonlóan, illetve gyengébben teljesítő intézmények száma és aránya (%)

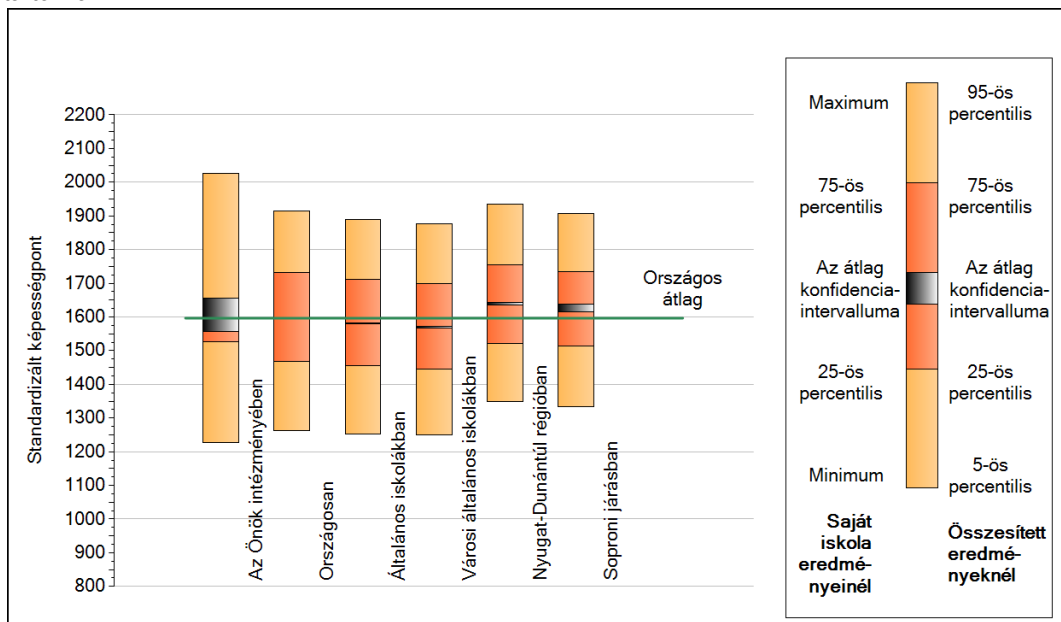


A tanulók átlageredménye és az átlag megbízhatósági tartománya (konfidencia-intervalluma)

| | |
|-------------------------------------|-------------------------|
| Az Önök intézményében | 1601 (1557;1655) |
| Országosan | 1597 (1596;1598) |
| Általános iskolákban | 1580 (1579;1581) |
| Községi általános iskolákban | 1537 (1534;1539) |
| Városi általános iskolákban | 1569 (1568;1572) |
| Megyeszékhelyi általános iskolákban | 1624 (1620;1627) |
| Budapesti általános iskolákban | 1638 (1634;1640) |
| 8 évfolyamos gimnáziumokban | 1748 (1744;1754) |
| 6 évfolyamos gimnáziumokban | 1737 (1732;1741) |

1b A képességeloszlás néhány jellemzője

A tanulók képességeloszlása az Önök intézményében és azokban a részpopulációkban, amelyekbe Önök is tartoznak



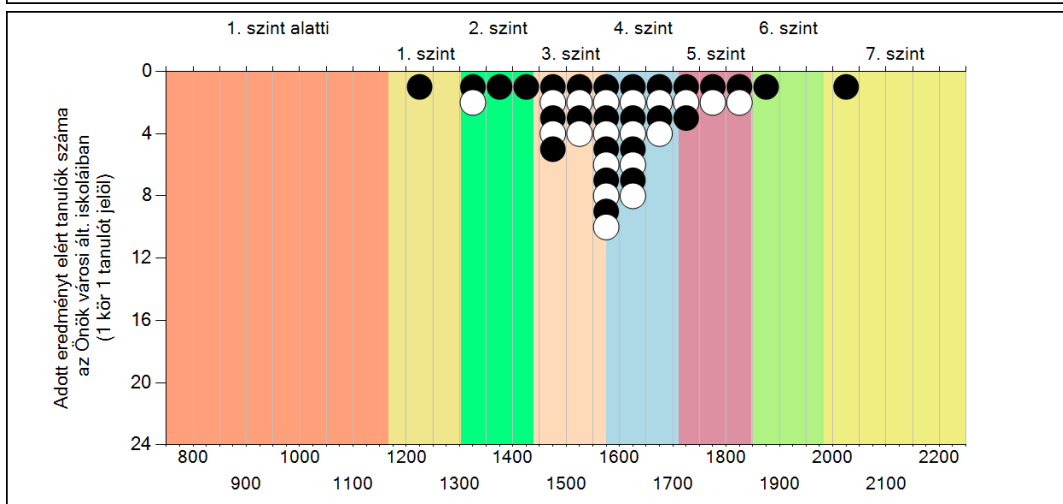
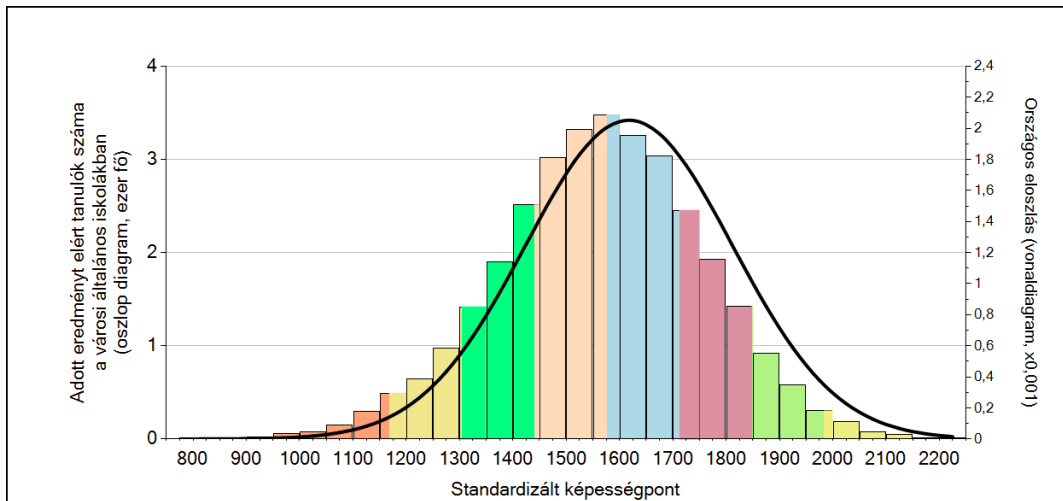
A tanulók képességeloszlása az egyes részpopulációkban

| | Min. / 5-ös perc. | 25-ös perc. | Átlag | (konf. int.) | 75-ös perc. | Max. / 95-ös perc. |
|------------------------------|-------------------|-------------|-------------|--------------------|-------------|--------------------|
| Az Önök intézményében | 1228 | 1527 | 1601 | (1557;1655) | 1656 | 2026 |
| Országosan | 1263 | 1468 | 1597 | (1596;1598) | 1731 | 1915 |
| Általános iskolákban | 1252 | 1454 | 1580 | (1579;1581) | 1710 | 1890 |
| Városi általános iskolákban | 1249 | 1445 | 1569 | (1568;1572) | 1698 | 1876 |
| Nyugat-Dunántúl régióban | 1348 | 1521 | 1640 | (1636;1643) | 1755 | 1936 |
| Soproni járásban | 1335 | 1514 | 1625 | (1616;1639) | 1734 | 1906 |

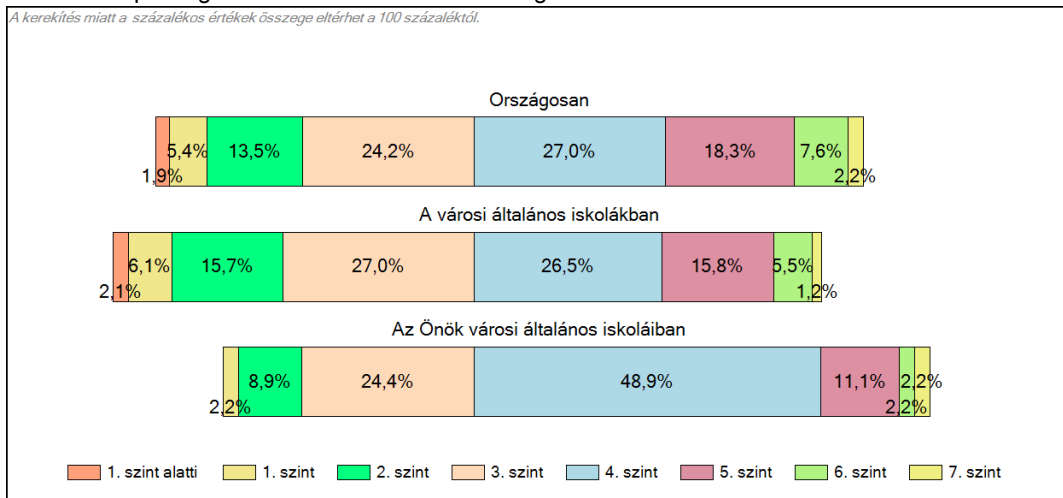
1c

Képességeloszlás

Az országos eloszlás, valamint a tanulók eredményei a városi általános iskolákban és az Önök városi általános iskoláiban



A tanulók képességszintek szerinti százalékos megoszlása



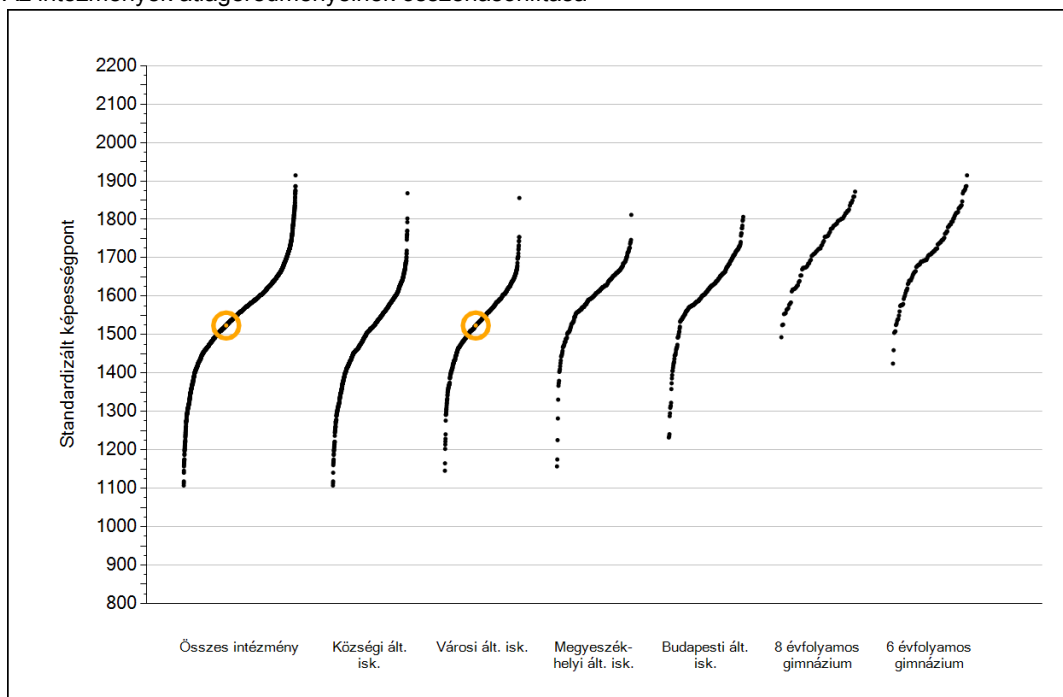


Szövegértés

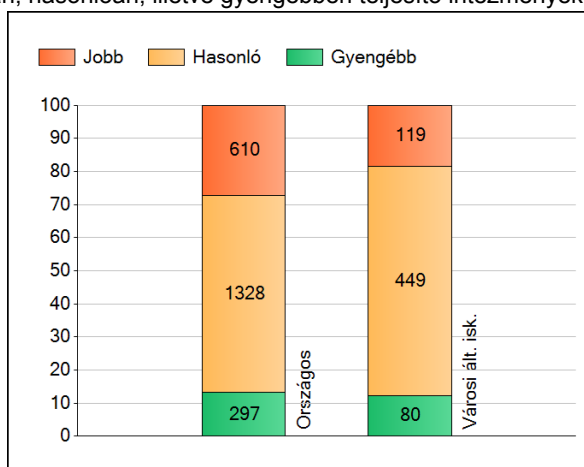
1a

Átlageredmények

Az intézmények átlageredményeinek összehasonlítása



A szignifikánsan jobban, hasonlóan, illetve gyengébben teljesítő intézmények száma és aránya (%)



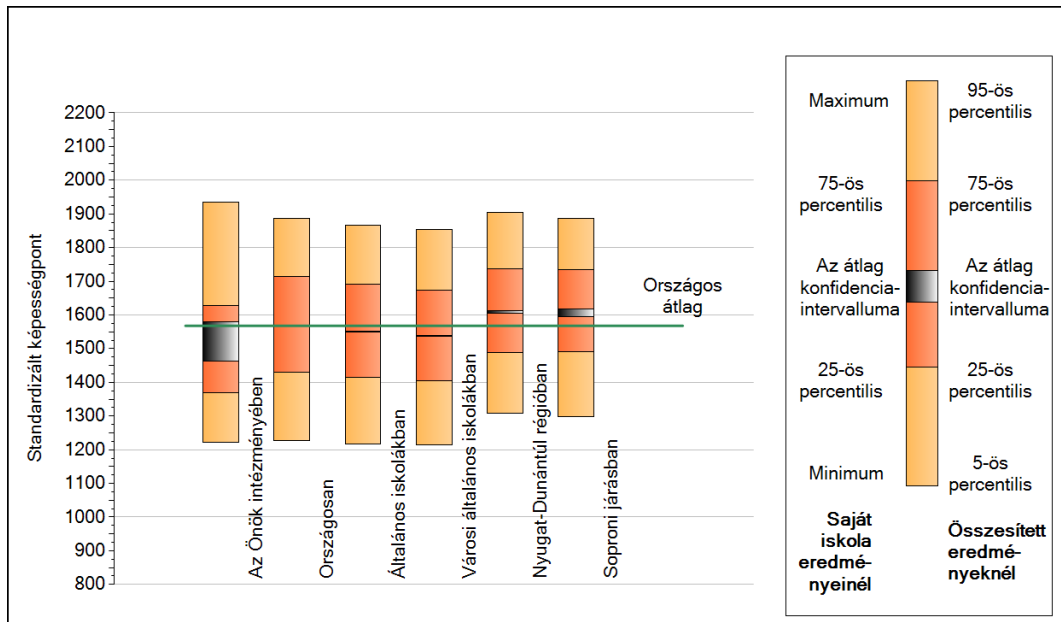
A tanulók átlageredménye és az átlag megbízhatósági tartománya (konfidencia-intervalluma)

| | |
|-------------------------------------|-------------------------|
| Az Önök intézményében | 1524 (1463;1581) |
| Országosan | 1568 (1567;1569) |
| Általános iskolákban | 1550 (1548;1551) |
| Községi általános iskolákban | 1499 (1496;1501) |
| Városi általános iskolákban | 1538 (1536;1540) |
| Megyeszékhelyi általános iskolákban | 1602 (1599;1605) |
| Budapesti általános iskolákban | 1616 (1612;1620) |
| 8 évfolyamos gimnáziumokban | 1731 (1726;1735) |
| 6 évfolyamos gimnáziumokban | 1725 (1720;1728) |

Szövegtetés

1b A képességeloszlás néhány jellemzője

A tanulók képességeloszlása az Önök intézményében és azokban a részpopulációkban, amelyekbe Önök is tartoznak



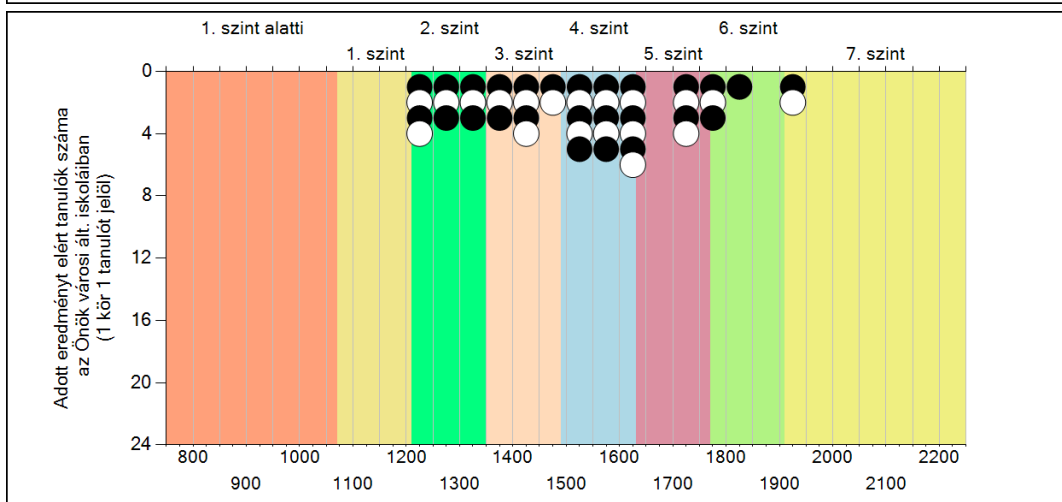
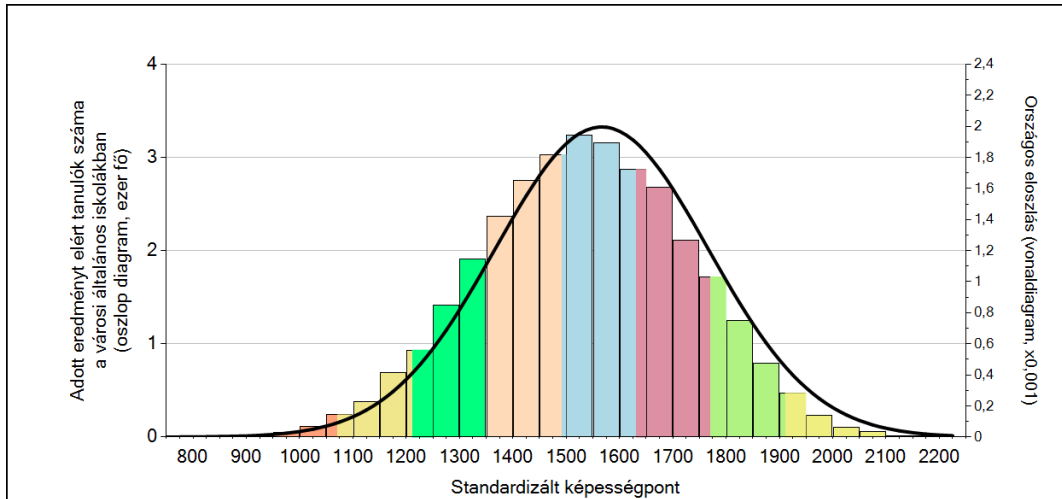
A tanulók képességeloszlása az egyes részpopulációkban

| | Min. / 5-ös perc. | 25-ös perc. | Átlag | (konf. int.) | 75-ös perc. | Max. / 95-ös perc. |
|------------------------------|-------------------|-------------|-------------|--------------------|-------------|--------------------|
| Az Önök intézményében | 1222 | 1368 | 1524 | (1463;1581) | 1629 | 1935 |
| Országosan | 1227 | 1429 | 1568 | (1567;1569) | 1714 | 1886 |
| Általános iskolákban | 1217 | 1414 | 1550 | (1548;1551) | 1691 | 1865 |
| Városi általános iskolákban | 1214 | 1404 | 1538 | (1536;1540) | 1675 | 1853 |
| Nyugat-Dunántúl régióban | 1307 | 1487 | 1608 | (1605;1612) | 1736 | 1904 |
| Soproni járásban | 1297 | 1491 | 1606 | (1596;1618) | 1734 | 1886 |

1c

Képességeloszlás

Az országos eloszlás, valamint a tanulók eredményei a városi általános iskolákban és az Önök városi általános iskoláiban



A tanulók képességszintek szerinti százalékos megoszlása

